

WARTUNG





Öle

Bio-Kettenöl für Harvester



Das Bio Kettenöl (Viskosität 220) ist optimal abgestimmt für Harvester Schneidaustrüstung. Durch den besonderen Haftzusatz eignet es sich perfekt für die hohen Kettengeschwindigkeiten moderner Maschinen. Es schützt die Lager und verhindert vorzeitigen Verschleiss.

Beschreibung	BEST-NR.	EUR/St.	ab 3 St.	ab 10 St.
20 l Kanister	XX9023-20	65,32	64,01	62,70
200 l Fass	XX9023-200	609,20		
1000 l Container	XX9023-C	2.861,48		

Panolin HLP 46 synth, biologisch abbaubares Hydrauliköl



XX9022-25

Beschreibung	BEST-NR.	EUR/St.	ab 2 St.	ab 4 St.	ab 10 St.
25 l Kanister	XX9022-25	229,20	217,74	210,86	201,70
210 l Fass	XX9022-210	1.879,36	1.785,42	1.729,01	1.653,84
1000 l Container	XX9022-C	8.611,98	7923,02		

Farbe

KOX Harvestermarkierfarbe



XX9740-12

Beschreibung	Farbe	BEST-NR.	EUR/St.
10 l Kanister, wintertauglich	rot	XX9740-11	38,25
10 l Kanister, wintertauglich	blau	XX9740-12	38,25

SPAR-TIPP

Mögliche Preisänderungen im Lauf des Jahres!
Vereinbaren Sie mit uns eine Jahresabnahmemenge für Öle, so können Sie leicht sparen!

Unsere Bestell-Hotline: 0711. 300 33-300



Vorteile:

- Optimale Leuchtkraft
- Kein Absetzen im Tank
- Kein Verstopfen der Düsen
- Kein Gefahrgut

ALLE PREISE IN EURO INKL. 19% MWST.

Schmierstoffe

OREGON® Langzeit-Fett



XX9062-04

Beschreibung	BEST-NR.	EURSt.	ab			
			12 St	48 St.	60 St.	120 St.
400 g Patrone	XX9062-04	4,78	4,30	4,06	3,82	3,35
500 g Schraub-Patrone	XX9062-05	5,22	4,70	4,44	4,18	3,65



Vorteile:

- Hohe Haftfähigkeit, sparsamer Verbrauch
- Lithium-Seife
- Großer Temperaturbereich (- 25°C +130°C)
- Geeignet für hoch belastete Gleit- und Wälzlager durch EP-Zusätze
- Schützt vor Korrosion
- Hochviskoses Grundöl
- Gute Wasserbeständigkeit

OREGON® Langzeit-Fett Extrem



Beschreibung	BEST-NR.	EURSt.	ab			
			12 St	48 St.	60 St.	120 St.
400 g Patrone	XX9063-04	5,43	4,89	4,62	4,34	3,80
500 g Schraub-Patrone	XX9063-05	6,96	6,26	5,92	5,57	4,87



Vorteile:

- Spezialfett auf Synthesebasis
- Hohes Haftvermögen
- Für schwierige Einsätze
- Breiter Einsatzbereich, KP 2 G -30 (PK 4)
- Ausgeprägte Extrem-Pressure Eigenschaften

KOX Langzeit-Fett – Lube Shuttle

Lithiumverseiftes Langzeitfett für stark belastete Gleit- und Wälzlager.



XX9062-04-LS

Beschreibung	BEST-NR.	EURSt.	ab 120 St
KOX Langzeit-Fett - Lube Shuttle, 400 g Kartusche	XX9062-04-LS	4,95	3,47
KOX Langzeit-Fett - 25 kg Eimer	XX9062-25-LS	182,07	



Vorteile:

- Kartuschen mit Schraubdeckel
- Sauberes Arbeiten
- Hohe Druckaufnahmefähigkeit bis 850 bar
- Hohe thermische Belastbarkeit
- Umweltfreundlich: Leerkartuschen wieder befüllbar!

KOX Langzeit-Fett Extrem – Lube Shuttle

Calciumverseiftes Langzeitfett für stark belastete Gleit- und Wälzlager mit extremen Hafteigenschaften.



Beschreibung	BEST-NR.	EUR/St.	ab 120 St.
KOX Langzeit-Fett Extrem - Lube Shuttle, 400 g Kartusche	XX9063-04-LS	5,43	3,80
KOX Langzeit-Fett Extrem - 25 kg Eimer	XX9063-25-LS	207,14	

MATO Hebel-Fettpresse

für 400 g Standard-Einwegkartuschen z.B. 9062-04.



XX9061-P

Beschreibung	BEST-NR.	EUR/St.
bis 1000 bar, mit 300 mm Hochdruck-Kunststoffschlauch für 400 g Patronen, inkl. Backenmundstück	XX9061-P	39,58

Zweihandfettpresse



XX9062-HD

Beschreibung	BEST-NR.	EUR/St.
bis 400 bar, für 500 g Schraubpatronen	XX9062-HD	48,19

Zubehör für Lube Shuttle

Wiederbefüllung



XX9062-25-LS

Beschreibung	BEST-NR.	EUR/St.
Fettfüllgerät Ecofill inkl. Adapter für Lube Shuttle Kartuschen	XX9062-F-LS	186,37
OREGON® Langzeit-Fett - 25 kg Eimer	XX9062-25-LS	182,07
OREGON® Langzeit-Fett Extrem - 25 kg Eimer	XX9063-25-LS	207,14

Elektrische Fettpresse AccuGreaser

400 bar, 14,4 V inkl. 750 mm Hochdruckschlauch, Mundstück und Schnell-Ladegerät (230 V).
Passend für 400 g Standardpatronen.



XX9061-A

Beschreibung	BEST-NR.	EUR/St.
Accu-Greaser Set, für 400 g Standardpatrone	XX9061-A	241,78
Ersatz Akku für Accu-Greaser	XX9061-AE	72,61
Ladegerät für Accu-Greaser 12-24 V	XX9061-LA	66,36
Ladegerät für Accu-Greaser 230 V	XX9061-LA-1	68,30

AccuGreaser mit LI-ION Akku für Standardpatronen

Beschreibung	BEST-NR.	EUR/St.
Accu-Greaser LI-ION Set, für 400 g Standardpatrone	XX9061-A-LI	361,92
Ersatz Akku LI-ION für Accu-Greaser	XX9061-AE-LI	132,08
Ladegerät für Accu-Greaser LI-ION 230 V	XX9061-LA-LI	84,81

Elektrische Fettpresse AccuGreaser- für Lube Shuttle Kartuschen

400 bar, 14,4 V inkl. 750 mm Hochdruckschlauch, Mundstück und Schnellladegerät (230 V). Passend für 400 g Lube Shuttle Kartuschen.



XX9061-A-LS

Beschreibung	BEST-NR.	EUR/St.
Accu-Greaser Set, für 400 g Lube Shuttle Kartuschen	XX9061-A-LS	242,01
Ersatz Akku für Accu-Greaser	XX9061-AE	72,61
Ladegerät für Accu-Greaser 12-24 V	XX9061-LA	66,36
Ladegerät 12-24 V + Ersatz Akku 14,4 V für Accu-Greaser	XX9061-L-12-P	132,02
Set: AccuGreaser + 60x KOX Langzeitfett	XX9062-04-LS-P2	445,31
Set: AccuGreaser + 60x KOX Langzeitfett Extrem	XX9063-04-LS-P2	588,17

AccuGreaser mit LI-ION Akku für Lube Shuttle Kartuschen

Beschreibung	BEST-NR.	EUR/St.
Accu-Greaser Set, für 400 g Lube Shuttle Kartuschen, mit LI-ION Akku	XX9061-ALSLI	361,92
Ersatz Akku LI-ION für Accu-Greaser	XX9061-AE-LI	132,08
Ladegerät für Accu-Greaser LI-ION 230 V	XX9061-LA-LI	84,81
Ladegerät für Accu-Greaser LI-ION 12 V	XX9061-LA-LI-12	109,60
Set: AccuGreaser + 60x KOX Langzeitfett	XX9062-04-LS-P3	559,22
Set: AccuGreaser + 60x KOX Langzeitfett Extrem	XX9063-04-LS-P3	588,02

Handhebel Fettpresse für Lube Shuttle Kartuschen



XX9062-LS

Beschreibung	BEST-NR.	EUR/St.
Handhebel Fettpresse Lube Shuttle, 300 mm Hochdruckschlauch, 1650 bar	XX9062-LS	39,80
Set: Handhebel Fettpresse + 60x KOX Langzeitfett	XX9062-04-LS-P1	253,21
Set: Handhebel Fettpresse + 60x KOX Langzeitfett Extrem	XX9063-04-LS-P1	282,01

Unsere Bestell-Hotline: 0711. 300 33-300

Greifmundstück



XXHOF90071

Beschreibung	BEST-NR.	EUR/St.
Greifmundstück	XXHOF90071	4,11

Hochdruckschlauch für Fettpresse



XX9062-AS1

Beschreibung	BEST-NR.	EUR/St.
450 mm	XX9062-AS	7,99
700 mm	XX9062-AS1	9,20

Flüssige Werkzeuge

Beschreibung	ml	BEST-NR.	EUR/St.	ab 12 St.
Bremsenreiniger, löst Öl, Fett, Staub	500	XXHOF4048230	3,97	3,57
Kupferfett , sehr starkes Haftvermögen, schützt vor Korrosion und Festbrennen, -40°C bis 1100°C	400	XXHOF4048242	6,00	5,40
Kontaktspray , reinigt und schützt Elektronikbauteile	400	XXHOF4048245	4,69	4,22
CRC Multilube , Hochleistungs-Haftschmierstoff vielseitig einsetzbar z.B. für Seile und Scharniere.	500	XXHOF93015	11,36	10,22
PTFE-Spray , hochwertiges Universal-Schmiermittel, verhindert Korrosion und Festklebmen.	400	XXHOF93017	5,66	5,09
Motorreiniger , löst Öl, Fett etc.	400	XXHOF93027	7,34	6,61



HOF93015



HOF4048242

ALLE PREISE IN EURO INKL. 19% MWST.

Rhodia Sorb Ölunfallvorsorge

Bei der Arbeit im Wald müssen geeignete Ölbindemittel mitgeführt werden. Die Rhodia Sorb Tasche enthält eine Grundausrüstung, die den einschlägigen Vorschriften entspricht. Sehr praktisch sind auch die Tücher in 50 Stück Packungen, die in jede Maschine passen.



Beschreibung	BEST-NR.	EUR/St.	ab 4 St.	ab 6 St.
Allround Set	XXAT100	68,00	62,56	57,80

Rhodia Sorb Tücher T33



Beschreibung	VPE	BEST-NR.	EUR/St.	ab 250 St.	ab 1600 St.
Rhodia Sorb Tücher T33	50 St.	XXT33	0,49	0,44	0,39

Rhodia Sorb Ölunfallvorsorge



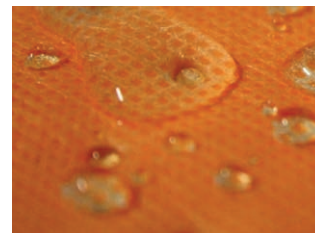
Beschreibung	BEST-NR.	EUR/St.	ab 4 St.	ab 7 St.
Faltwanne (100 l Fassungsvermögen)	XXWH100	58,96	55,60	54,16

Unsere Bestell-Hotline: 0711. 300 33-300

Oil ForestPad

Ihre Sicherheit im Wasserschutzgebiet!

Saugt bis zu 4,72 l/m² Öl, Benzin, Diesel und alle Kohlenwasserstoffe auf. Jedoch kein Wasser! Mit unserem Oil ForestPad kommen Sie Ihrer Pflicht nach. Ein Muss bei Wartungsarbeiten an der Maschine!



Beschreibung	BEST-NR.	EUR/m	ab 10 m	ab 20 m
Oil ForestPad	XXOP120	17,91	16,12	14,69

Papiertücher + Ständer



XXKC7347

XXKC7314

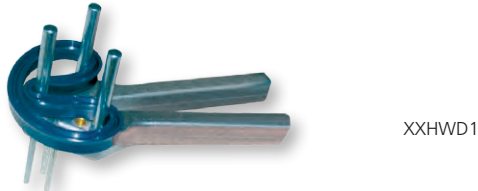
Beschreibung	BEST-NR.	EUR/St.
Wandhalter/Tischspender	XXKC6146	71,21
Bodenständer	XXKC6154	59,99
Wischtücher (Box)	XXKC7314	35,15
Wischtücher (Rolle)	XXKC7347	29,31

ALLE PREISE IN EURO INKL. 19% MWST.

Werkzeuge für Hydraulikzylinder



XXHWD2



XXHWD1



XXHWD6-01

Beschreibung	BEST-NR.	EURSt.
Zum Einsetzen von Kolbenstangendichtungen	XXHWD1	147,87
Zum Öffnen von Hydraulikzylindern 24 bis 224 mm	XXHWD2	248,77
Hakenschlüssel verstellb. 20-42 mm	XXHWD6-01	22,02
Hakenschlüssel verstellb. 45-90 mm	XXHWD6-02	29,16
Hakenschlüssel verstellb. 95-165 mm	XXHWD6-03	38,68

Freilaufknarre mit teilbarem Ring zum öffnen ideal für beengte Platzverhältnisse



Größe	BEST-NR.	EURSt.
10	XXHVT747-10	14,48
11	XXHVT747-11	14,48
12	XXHVT747-12	14,48
13	XXHVT747-13	14,48
14	XXHVT747-14	14,48
17	XXHVT747-17	16,50
19	XXHVT747-19	16,50
22	XXHVT747-22	18,66
24	XXHVT747-24	19,50
27	XXHVT747-27	28,05
30	XXHVT747-30	29,91
32	XXHVT747-32	32,44

Unsere Bestell-Hotline: 0711. 300 33-300

Feinverzahnte Umschaltknarren



XXHVE298-80

Anschluss	Länge mm	BEST-NR.	EURSt.
1/2"	310	XXHVE298-58	29,73
3/4"	500	XXHVE298-80	77,41

Klauen Schlüsselsatz AmPro, 19 Teile aus Chromvanadium Stahl



Beschreibung	BEST-NR.	EURSt.
3/8" Einsätze 8, 9, 10, 11, 12, 13, 14, 15, 16, 17, 18, 19	XXHVE425-70	107,10
1/2" Einsätze 21, 22, 24, 27, 28, 30, 32		

ALLE PREISE IN EURO INKL. 19% MWST.

Steckschlüsselsatz AmPro 1/2", 26 Teile aus Chromvanadium Stahl



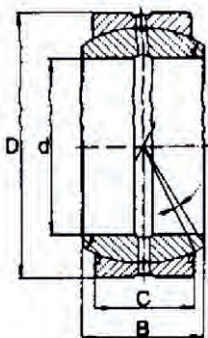
Beschreibung	BEST-NR.	EURSt.
20 Einsätze 8, 9, 10, 11, 12, 13, 14, 15, 16, 17, 18, 19, 20, 21, 22, 23, 24, 27, 30, 32, Zündkerzeneinsatz 21	XXHVE454-12	119,49
Feinverzahnte Umschaltknarre 1/2", 500 mm, Gelenkgriff 380 mm, Verlängerung 125 und 250 mm, Kardan		

Starthilfekabel



Beschreibung	BEST-NR.	EURSt.
Starthilfekabel für schwere Maschinen 6 m x 50 mm ² , 500 A	XXHEL2721	220,57

Gelenklager



XXGE12E

D	d	B	C	BEST-NR.	EURSt.
22 mm	12 mm	10 mm	7 mm	XXGE12E	6,56
35 mm	20 mm	16 mm	12 mm	XXGE20ES	9,15
42 mm	25 mm	20 mm	16 mm	XXGE25ES	9,82
47 mm	30 mm	22 mm	18 mm	XXGE30ES	10,03
35 mm	35 mm	25 mm	20 mm	XXGE35ES	12,22
62 mm	40 mm	28 mm	22 mm	XXGE40ES	13,71
68 mm	45 mm	32 mm	25 mm	XXGE45ES2R	35,70
75 mm	45 mm	43 mm	28 mm	XXGE45GS2R	37,09
75 mm	50 mm	35 mm	28 mm	XXGE50ES	28,80
105 mm	70 mm	49 mm	40 mm	XXGE70ES	49,36

→ Weiteres Werkzeug bald auch online unter www.kox.eu erhältlich



Warnpyramide



XXOW70

Beschreibung	BEST-NR.	EURSt.
Aufschrift: MASCHINENEINSATZ	XXOW70-3	116,44
Aufschrift: HOLZFÄLLUNG	XXOW70	116,44

→ Für weitere Informationen siehe auch Seite 186

Scheibenwischer

Hier finden Sie die wichtigsten Scheibenwischer für Arbeitsmaschinen und LKW. Hochwertiges Gummi sorgt für eine saubere Scheibe und lange Haltbarkeit.



BEST-NR.	EURSt.
XXSW40	13,69
XXSW45	15,41
XXSW50	16,07
XXSW55	17,61
XXSW60	20,83
XXSW65	22,02
XXSW70	23,80
XXSW80	29,75
XXSW90	45,22
XXSW100	52,36

→ Die Artikelnummer gibt die Länge in cm an

Teleskopmeter Telefix 5 m

Leichte Höhenmessung von Holzpoltern oder Fahrzeughöhen. Sehr praktische Handhabung: Teleskop ausziehen, Auflagehaken auf Oberkante des Polters oder Fahrzeuges auflegen und auf Skala in Augenhöhe ablesen. Mit Schutz-Tasche.



XXOV1H

XXOV1

Beschreibung	BEST-NR.	EURSt.
Auflagehaken	XXOV1H	41,71
Teleskopmeter	XXOV1	182,37



Unsere Bestell-Hotline: 0711. 300 33-300

ALLE PREISE IN EURO INKL. 19% MWST.

Dieseltank Mobil Easy

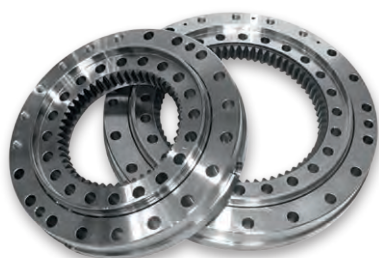


XXDT200

Beschreibung	BEST-NR.	EURSt.
200 l mit 12 V Pumpe, 25 kg, 80 x 60 x 59	XXDT200	643,76
200 l mit 24 V Pumpe, 25 kg, 80 x 60 x 59	XXDT200-24	734,91
430 l mit 12 V Pumpe, 50 kg, 116 x 76 x 73	XXDT430	995,58
430 l mit 24 V Pumpe, 50 kg, 116 x 76 x 73	XXDT430-24	1.071,00
Deckel für 200 l Tank	XXDT200-2	116,84
Deckel für 430 l Tank	XXDT430-2	195,30

Lager für Bogieachsen von NAF

NAF Achsen sind Qualitätsprodukte "Made in Germany" aber auch die brauchen Pflege und manchmal auch Reparatur. Wir haben die passenden Öle, Dichtungen und Lager.



Beschreibung	BEST-NR.	EURSt.
TJ1710, 1710D, 1910E, 1470D, 1470E	XXTF053037	3.145,47
Valmet 840s2, 840.1/2/3, 860s2, 860.1/3, 911.1/3, 921.1	XXT5035589	1.858,65
Valmet 830, 820, 828, Ponsse Gazelle	XXT5058357	1.603,48
TJ/JD/Ponsse centre - alle Modelle	XXTF033618	3.148,19
TJ810B;C, Ponsse S10 Caribou, Rottne Solid F9, Caterpillar, Logset F4 old	XXTF034628	1.725,68
TJ1110, 1110C, 1010B, 1270B, JD 1010D, HSM, Logset F5	XXTF054729	2.631,23
JD1110D, 1110E, 1010D, 1010E	XXTF064588	2.962,68
JD810D, Logset F4 new model, Ponsse Gazelle neue Modelle	XXTF064720	1.943,13

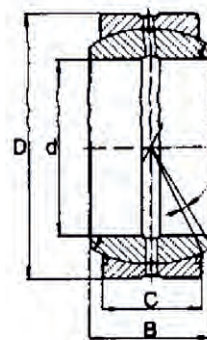
Unsere Bestell-Hotline: 0711. 300 33-300

Selbsfettende Gleitlager aus Zinnbronze

Gelochte Buchsen aus Zinnbronze mit hervorragenden Gleiteigenschaften: verschleißfest, korrosionsbeständig und belastbar. Dauerhafte Schmierung und bessere Schmutzabscheidung durch Lochmuster. Daher längere Laufzeit als Kunststoff- und Stahlbuchsen.



XXG393532



D	d	B	BEST-NR.	EURSt.
39 mm	35 mm	32 mm	XXG393532	15,18
50 mm	40 mm	32 mm	XXG504032	32,81
50 mm	45 mm	32 mm	XXG504532	17,38
50 mm	45 mm	40 mm	XXG504540	20,67
50 mm	45 mm	50 mm	XXG504550	25,87
55 mm	50 mm	40 mm	XXG555040	21,26
55 mm	50 mm	50 mm	XXG555050	25,42
55 mm	50 mm	60 mm	XXG555060	25,90
65 mm	60 mm	40 mm	XXG656040	29,88
65 mm	60 mm	60 mm	XXG656060	32,84
75 mm	70 mm	40 mm	XXG757040	37,15
75 mm	70 mm	80 mm	XXG757080	45,38
85 mm	80 mm	80 mm	XXG858080	49,71

Dieselpumpe



XXHOF3410K

Beschreibung	BEST-NR.	EURSt.
Dieselpumpe bei 12 V: 35 l/min, bei 24 V: 70 l/min, mit 4 m Schlauch und Zapfpistole	XXHOF3410K	493,22
Dieselpumpe bei 12 V: 35 l/min, bei 24 V: 70 l/min	XXHOF3410	306,23

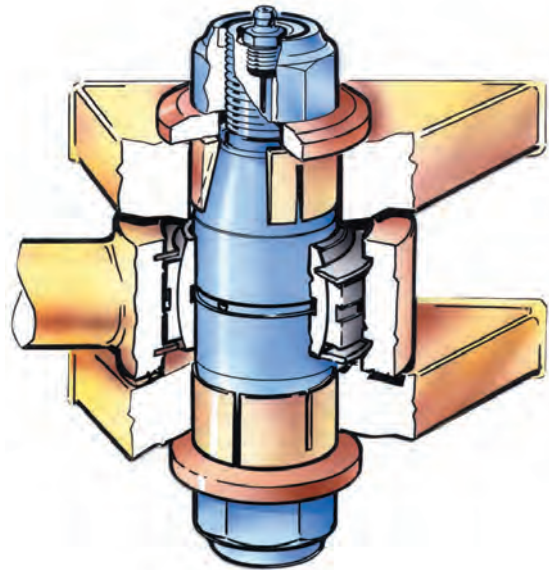
ALLE PREISE IN EURO INKL. 19% MWST.

Expanderbolzen

Expanderbolzen sind die Lösung, wenn Sie ausgeschlagene Lager reparieren müssen. Expander hat über die Jahre viele verschiedene Lösungen für komplizierte Lager entwickelt. Kaum eine Lagerstelle, die man nicht reparieren kann. Die gängigste Lösung ist, dass der Bolzen an den Seiten konisch ist und eine konische Büchse über das Anziehen der Verschraubung in die Lagerstelle gepresst wird. Auch große Spalten werden dauerhaft ausgeglichen.

Häufige Anwendungen sind die Bolzen an der Kransäule oder im Knickgelenk.

Bitte beschreiben Sie uns für welche Lagerstelle Sie einen Bolzen suchen. Häufig hilft die Originalersatzteilnummer. Alternativ können wir Ihnen auch eine Maßskizze zukommen lassen, in welche Sie die entsprechenden Maße des gewünschten Bolzens eintragen können.

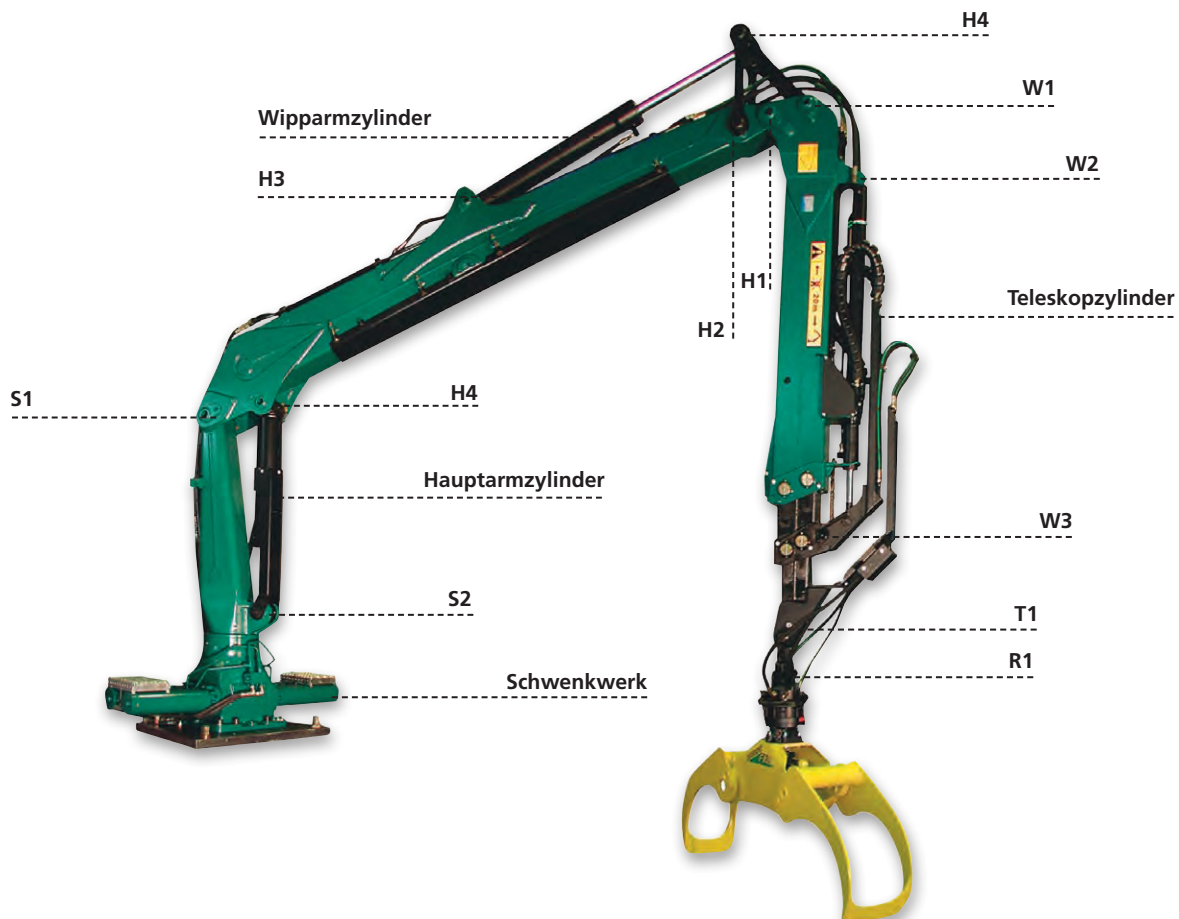


Hinweis:

Die Bolzen werden speziell nach Ihren Wünschen angefertigt, daher ist mit einer Lieferzeit von 1 - 2 Wochen zu rechnen.

Warenrücknahme nicht möglich, da Sonderanfertigung!

→ Die Kranabbildung zeigt die Positionen an denen ein Bolzen eingesetzt ist, welcher durch ein Expanderbolzen ersetzt werden kann. Nennen Sie uns bei Ihrer Bestellung die entsprechende Positionsbezeichnung des gewünschten Bolzens



Zylinderschrauben Innensechskant 12.9

DIN EN ISO 4762



Größe	BEST-NR.	EURSt.
M6x40	XXSMC640	0,30
M8x30	XXSMC830	0,33
M8x50	XXSMC850	0,42
M10x30	XXSMC1030	0,47
M10x50	XXSMC1050	0,74
M10x60	XXSMC1060	0,92
M12x50	XXSMC1250	0,95
M12x80	XXSMC1280	1,18
M12x100	XXSMC12100	1,25
M12x120	XXSMC12120	1,31
M16x50	XXSMC1650	1,76
M16x60	XXSMC1660	1,90
M16x65	XXSMC1665	2,17
M16x70	XXSMC1670	2,47
M16x80	XXSMC1680	2,71
M16x90	XXSMC1690	3,03
M16x100	XXSMC16100	3,61
M16x120	XXSMC16120	4,17
M20x80	XXSMC2080	4,79
M24x140	XXSMC24140	12,35
M24x180	XXSMC24180	14,59

Zylinderschrauben mit Außensechskant bis Kopf 10.9

Größe	BEST-NR.	EURSt.
M14x40	XXSMH1440-10	2,00
M14x50	XXSMH1450-10	2,24
M16x60	XXSMH1660-10	2,69
M16x70	XXSMH1670-10	2,69
M16x100	XXSMH1610010	3,31
M20x100	XXSMH2010010	5,21
M20x160	XXSMH2016010	8,84

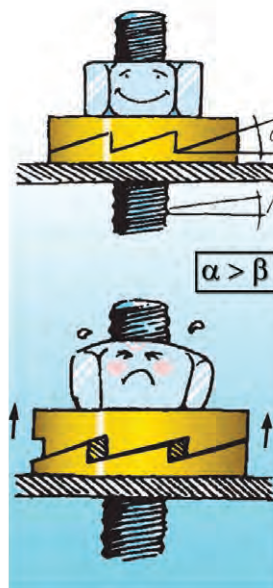
Sechskantschrauben mit Regelgewinde bis Kopf 8.8

Beschreibung	Größe	BEST-NR.	EURSt.
DIN 933	M14x40	XXSMH1440-8	1,96
DIN 931	M16x100	XXSMH161008	2,89

Unsere Bestell-Hotline: 0711. 300 33-300

NORD-LOCK Sicherungsscheiben (paarweise)

Größe	BEST-NR.	EURSt.
M6	XXSMNL6	0,58
M8	XXSMNL8	0,60
M10	XXSMNL10	0,63
M12	XXSMNL12	0,96
M14	XXSMNL14	1,30
M16	XXSMNL16	1,59
M18	XXSMNL18	2,19
M20	XXSMNL20	2,50
M24	XXSMNL24	3,24



XXSMNL6

Sechskantmuttern mit Polyamid-Klemmteil

Größe	BEST-NR.	EURSt.
M6	XXSMS6	0,07
M8	XXSMS8	0,10
M10	XXSMS10	0,15
M12	XXSMS12	0,29
M14	XXSMS14	0,34
M16	XXSMS16	0,58
M18	XXSMS18	0,76
M20	XXSMS20	1,03
M24	XXSMS24	1,87



Hinweis:

Bitte fragen Sie auch nach anderen Schraubengrößen und Güteklassen.

Schmiernippel

in VPE 10 Stück



Beschreibung	BEST-NR.	EUR/VPE
R 1/8" gerade	XXHOF91101	3,90
R 1/8" 90°	XXHOF91102	5,06
R 1/8" 45°	XXHOF91103	5,06
M 6x1 gerade	XXHOF91104	3,90
M 6x1 90°	XXHOF91105	5,06
M 6x1 45°	XXHOF91106	5,06
M 8x1 gerade	XXHOF91107	3,90
M 8x1 90°	XXHOF91108	5,06
M 8x1 45°	XXHOF91109	5,06
M 8x1,25 gerade	XXHOF91110	3,90
M 8x1,25 90°	XXHOF91111	5,06
M 8x1,25 45°	XXHOF91112	5,06
M 10x1 gerade	XXHOF91113	3,90
M 10x1 90°	XXHOF91114	5,06
M 10x1 45°	XXHOF91115	5,06

Schmiernippel-Sortimentskasten 250 tlg.



Beschreibung	BEST-NR.	EUR/St.
Schmiernippel 250 Stück, 18 Typen	XXSK7	85,56

Teflon Gewindedichtband

12 m x 12 mm



BEST-NR.	EUR/St.
XXHWD4	1,13

Unsere Bestell-Hotline: 0711. 300 33-300

Schraubensicherung und Gewindedichtung



XXHOF9230



XXHOF9255

Beschreibung	BEST-NR.	EUR/St.
Mittelstarke Schraubensicherung und Gewindedichtung bis 3/4", ölbeständig, -60 bis +150°C, 50 ml	XXHOF9230	37,97
Starke Schraubensicherung permanent, -60 bis +150°C, 50 ml	XXHOF9231	37,62
Starke Sicherung für Büchsen und Lager -60 bis +200°C, 50 ml	XXHOF9234	38,48
Hydraulikdichtung Durchmesser über 3/4", -60 bis +150°C, 75 ml	XXHOF9235	34,46
Hydraulikdichtung -60 bis +230°C, 50 ml	XXHOF9238	36,03
OKS 250 metallfreie Montagepaste schützt vor Festbrennen und Rost, -40°C bis +1400°C, 250 g	XXHOF9255	28,47
Flüssige Dichtung in Pinselflasche verstärkt oder ersetzt Dichtungen, -55°C bis +220°C, -360 kg/cm ² , 118 ml	XXHOF9240	16,40

Gummi/Stahl-Dichtung (USIT Ringe)

für BSP Gewinde



XXGS1

Gewinde	BEST-NR.	EUR/St.	ab 10 St.	ab 25 St.	ab 50 St.
1/8"	XXGS1/8	0,57	0,54	0,51	0,48
1/4"	XXGS1/4	0,60	0,57	0,54	0,51
3/8"	XXGS3/8	0,60	0,57	0,54	0,51
1/2"	XXGS1/2	0,62	0,59	0,56	0,53
5/8"	XXGS5/8	0,89	0,85	0,80	0,76
3/4"	XXGS3/4	0,86	0,82	0,77	0,73
1"	XXGS1	1,19	1,13	1,07	1,01
1.1/4"	XXGS11/4	2,43	2,31	2,19	2,07
1.1/2"	XXGS11/2	3,06	2,91	2,75	2,60
2"	XXGS2	4,40	4,18	3,96	3,74

ALLE PREISE IN EURO INKL. 19% MWST.

Sortimentkästen

Beschreibung	BEST-NR.	EUR/St.
O-Ringe Zoll, 435 Stück, 30 Größen (2,9x1,78 - 28,17x3,53)	XXSK1	29,96
O-Ringe metrisch 425 Stück, 30 Größen (8,1x1,6 - 36,2x3,0)	XXSK2	29,70
Wellen-Sicherungen 210 Stück, 15 Größen SGA 6-20 mm, SGH 8-24 mm	XXSK3	32,67
Sicherungsplättchen 300 Stück, 9 Größen (1,5 - 12 mm) zum Aufstecken auf die Welle	XXSK4	16,55
Splinte 1.000 Stück, 6 Größen (1x15 - 4x60 mm)	XXSK6	18,88
Schmiernippel 250 Stück, 18 Typen	XXSK7	85,56
Unterleg- und Federscheiben 350 Stück, 12 Größen (M3 - M10)	XXSK11	13,95
6-kant Schrauben mit Muttern 420 Stück, 20 Größen (M6S: M3x12 - M8x25 / 6M: M3 - M8)	XXSK15	13,29
NORD-LOCK Sicherungsscheiben 210 Stück (=100 Paare), 6 Größen (M6 - M20)	XXSK17	71,96
Gummi/Stahl Dichtringe (USIT-Ringe) 130 Stück, 8 Größen (1/8" - 1.1/4")	XXSK18	53,81
Kupfer-Dichtungen 240 Stück, 8 Größen, 6-20 mm	XXSK19	67,03
Schlauchklemmen ABA 270 Stück, 10 Größen (8 - 56 mm) mit Schlauchklemmen-Dreher	XXSK21	293,52
Schrumpfschläuche 52 Teile, Schrumpfrate 3:1, schwarz	XXSK28	14,64
Sortimentskasten Inbusschrauben 235 Stück, 15 Größen (M4x16 - M8x40)	XXSK14-1	29,87



XXSK17



XXSK18



XXSK19



XXSK1



XXSK21



XXSK7



XXSK28