

# ROTATOREN UND PENDEL



# Rotatoren und Pendel für Greifer

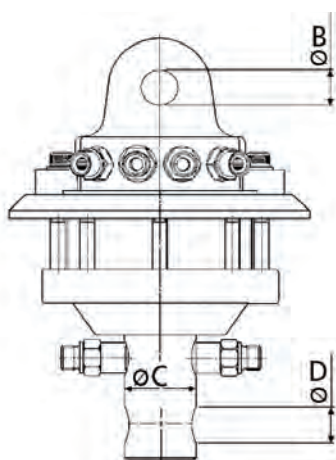
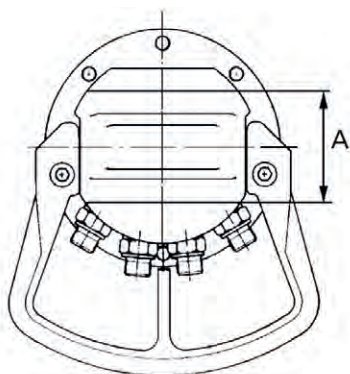
Wir bieten Ihnen eine große Auswahl an Rotatoren und Pendeln.

Anhand der nachfolgenden Beispiele können die für Sie passenden Rotatoren und Pendel einfach gefunden werden.

## Beispiele zur Bestimmung des passenden Typs mithilfe der technischen Zeichnung:

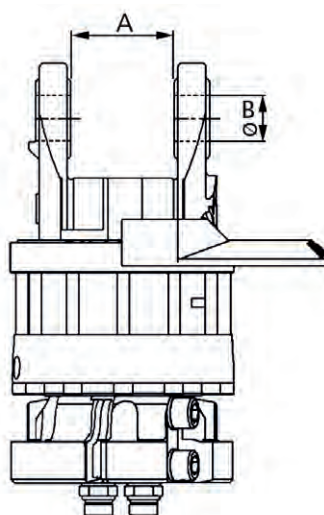
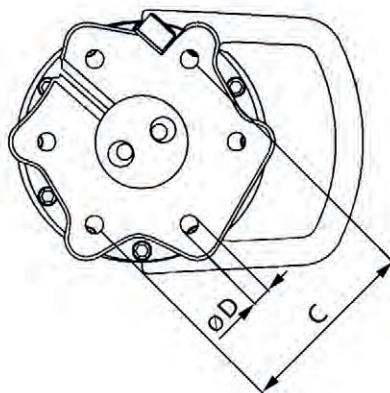
### Rotatoren Bauform 1

- A = Breite oben
- B = Bolzen  $\varnothing$  oben
- C = Zapfen  $\varnothing$  unten
- D = Bolzen  $\varnothing$  unten



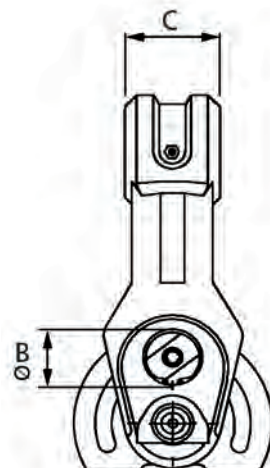
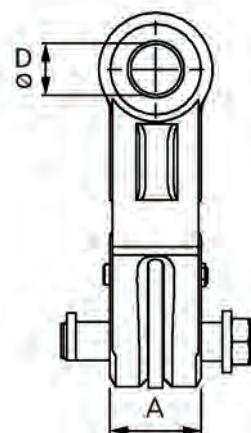
### Rotatoren Bauform 3, 4, 5

- A = Laschenabstand oben
- B = Bolzen  $\varnothing$  oben
- C = Lochkreis (z.B. 6 X 173mm)
- D =  $\varnothing$  Befestigungsbohrung



### Pendel Bauform 3, 4, 5

- A = Breite unten zum Rotator
- B = Bolzen  $\varnothing$  unten zum Rotator
- C = Breite oben zu Kranspitze
- D = Bolzen  $\varnothing$  oben zu Kranspitze



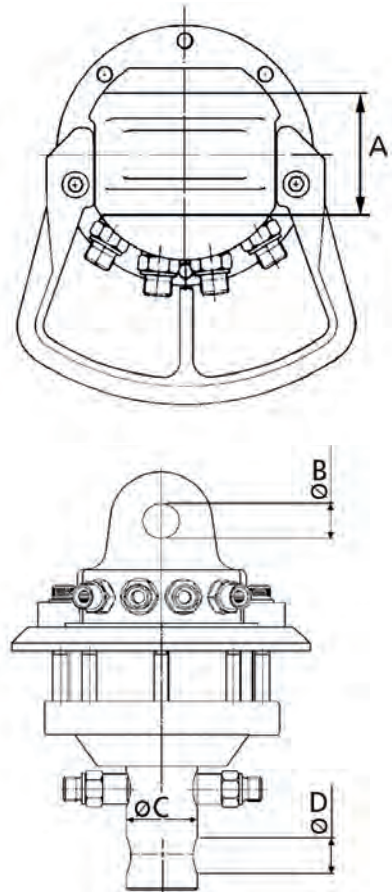
# Rotatoren und Pendel für Greifer

## Rotatoren Bauform 1 für Greifer

Für Greifer an Rückanhänger, Frontlader,  
Minibagger oder Kommunen-LKW

Block oben - Zapfen unten

Hersteller	Traglast kg	A mm	B mm	C mm	D mm	Dreh- moment Nm	Gewicht kg	BEST-NR.	EUR/St.
Indexator	1250	75	25	49,5	25	950 Nm	17	XXINGV3	1.061,91
Baltrotors	1500	60	25	49,5	25	800 Nm	18	XXBAGR30	632,84
Baltrotors	2500	73	25	59	30	1100 Nm	25	XXBAGR46	729,97



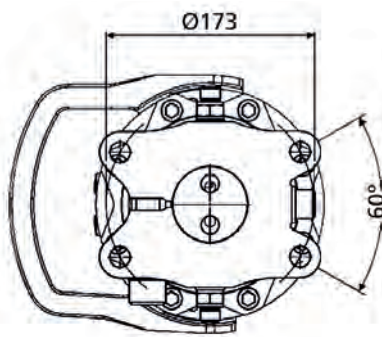
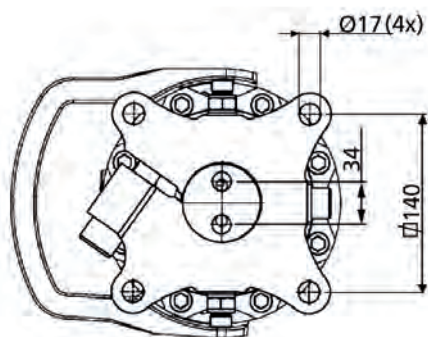
**ALLE PREISE IN EURO UND  
INKLUSIVE 19% MWST.**

## Rotatoren Bauform 2 für Greifer

Für Greifer an Rückanhänger, Frontlader, Minibagger oder Kommunen-LKW

Block oben - Flansch unten

Hersteller	Traglast kg	A mm	B mm	C mm	D mm	Dreh- moment Nm	Gewicht kg	BEST-NR.	EURSt.
Baltrotors	1500	73	25	140	4x17	900	24	XXBAGR30-PF	752,86
Baltrotors	2500	73	25	173	4x17	1100	29	XXBAGR463	912,84
Baltrotors	2500	73	25	140	4x17	1100	30	XXBAGR465	882,32



XXBAGR30-PF

## Pendel für Rotatoren Bauform 1 und 2

Für Kranspitze mit 2 Laschen Abstand 80 mm, Pendel Typ I

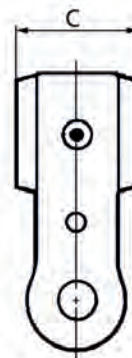
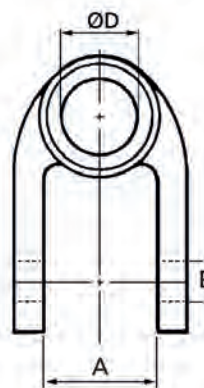
Hersteller	Beschreibung	A mm	B mm	C mm	D mm	BEST-NR.	EURSt.
Baltrotors	ungebremst	77	25	80	25-45	XXBABR1-80-35	218,59

Einfach gebremstes Pendel Typ I

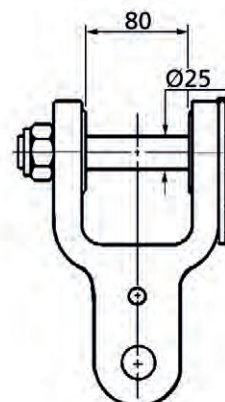
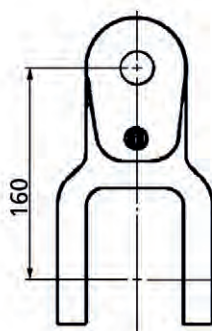


XXBABR1-80-35

Pendel Typ I



Pendel Typ II

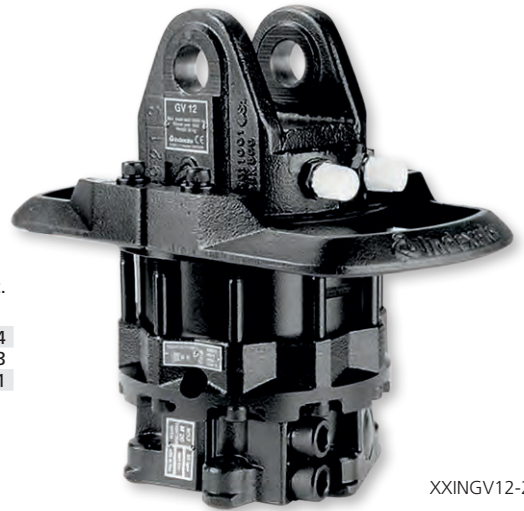


## Rotatoren Bauform 3 für Greifer

Für Kräne bis 5 kN auf Rückanhängern,  
leichten Forwardern und Kommunen-LKW

2 Laschen oben - Flansch unten

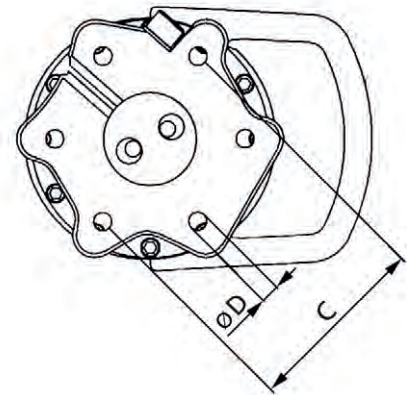
Hersteller	Traglast kg	A mm	B mm	C mm	D mm	Dreh- moment Nm	Gewicht kg	BEST-NR.	EUR/St.
Indexator	2500	80	35	173	6x17	1400 Nm	44,9	XXINGV6-RF	1.535,14
Baltrotors	3000	80	35	173	6x17	1800 Nm	43	XXBAGR603-1	1.201,13
Baltrotors	3000	80	35	173	6x17	1800 Nm	43	XXBAGR603-2	1.250,01



XXINGV12-2

## Für Forwarder und Holztransport-LKW

Hersteller	Traglast kg	A mm	B mm	C mm	D mm	Dreh- moment Nm	Gewicht kg	BEST-NR.	EUR/St.
Baltrotors	5000	80	35	173	6x17	2500 Nm	62 kg	XXBAGR105	1.490,45
Indexator	5000	80	35	173	6x17	2200 Nm	55,4 kg	XXINGV12-1A	1.758,82
Indexator	5000	80	35	173	6x17	2200 Nm	56,9 kg	XXINGV12-2A	1.777,27
Indexator	5000	80	35	173	6x17	2200 Nm	56,9 kg	XXINGV12-2	1.686,66

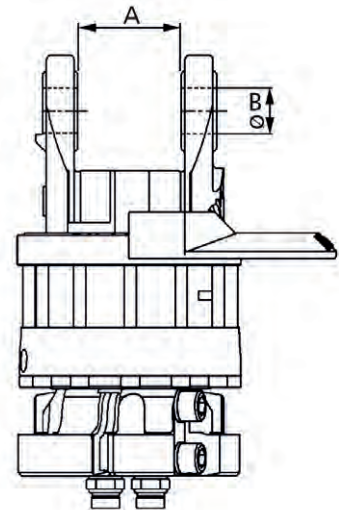


## Für Forwarderkräne > 9kN (Loglift F91, Ponsse K90) oder Langholzkräne > 24 kN (Loglift L281)

Hersteller	Traglast kg	A mm	B mm	C mm	D mm	Dreh- moment Nm	Gewicht kg	BEST-NR.	EUR/St.
Indexator	5000	100	45	173	6x17	2200 Nm	58	XXINGV12-SA	1.903,52
Indexator	5000	100	45	173	6x17	2200 Nm	58	XXINGV12-SA-2	1.940,97
Indexator	5000	100	45	173	6x17	3300 Nm	58	XXINGV14-SA	2.151,78

## Für Bagger

Hersteller	Traglast kg	A mm	B mm	C mm	D mm	Dreh- moment Nm	Gewicht kg	BEST-NR.	EUR/St.
Baltrotors	8000	100	45	173	6x17	3400 Nm	71	XXBAGR16-S	2.307,72
Indexator	5000	100	45	173	6x17	3300 Nm	64,1	XXINGV17-SA	2.562,47



## Rotatoren Bauform 4 für Greifsägen

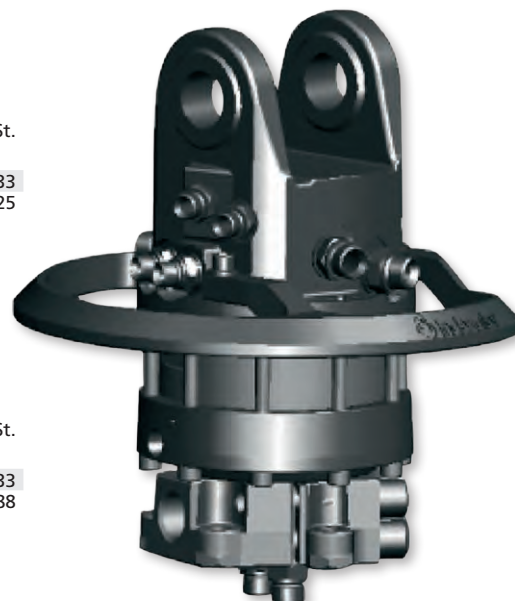
### Greifsäge am LKW und Forwarder

2 Laschen oben - Flansch unten, zusätzlich 4 Schlauchdurchführungen

Hersteller	Traglast kg	A mm	B mm	C mm	D mm	Dreh- moment Nm	Gewicht kg	BEST-NR.	EUR/St.
Baltrotors	5000	80	35	173	6x17	2500 Nm	64	XXBAGRS10	1.941,33
Indexator	5000	80	35	173	6x17	2200 Nm	58	XXINGV124	2.567,25

### Greifsäge am starken LKW Kran

Hersteller	Traglast kg	A mm	B mm	C mm	D mm	Dreh- moment Nm	Gewicht kg	BEST-NR.	EUR/St.
Baltrotors	6000	100	45	173	6x17	2900 Nm	77	XXBAGRS12-S	2.692,33
Indexator	5000	100	45	173	6x17	2200 Nm	58	XXINGV124-S	2.723,88



XXBAGRS12-S

### Greifsäge am Bagger

Hersteller	Traglast kg	A mm	B mm	C mm	D mm	Dreh- moment Nm	Gewicht kg	BEST-NR.	EUR/St.
Baltrotors	8000	100	45	173	6x17	3400 Nm	79	XXBAGRS16-S	2.714,25
Indexator	5000	100	45	203	6x21	2200 Nm	64	XXINGV124-S-203	2.862,56

## Rotatoren Bauform 5 für Harvester Aggregate

Standard Rotator für Harvester, kombinierbar mit Pendel mit 100 mm Breite und 45 mm Bolzen. Anschluß der Hydraulikschläuche für das Drehen von unten, keine Schlauchdurchführung.

Hersteller	Traglast kg	A mm	B mm	C mm	D mm	Dreh- moment Nm	Gewicht kg	BEST-NR.	EUR/St.
Indexator	5000	100	45	173	6x17	2200 Nm	56	XXINAV12-S	1.878,93
Indexator	5000	100	45	173	6x17	3300 Nm	56	XXINAV14-S	2.011,16
Indexator	5000	100	45	173	6x17	3300 Nm	61	XXINAV17-S	2.488,84



XXINAV12-S

# Pendel für Rotatoren Bauform 3, 4, 5

## Für Kranspitze mit 2 Laschen

**Abstand 80 mm** (Bitte den Bolzendurchmesser der Kranspitze angeben!)

Indexator	A	B	C	D	BEST-NR.	EURSt.
Beschreibung	mm	mm	mm	mm		
ungebremst	80	35	80	45	XXIN5006509	364,80
einfach gebremst	80	35	80	45	XXIN5006603	661,75

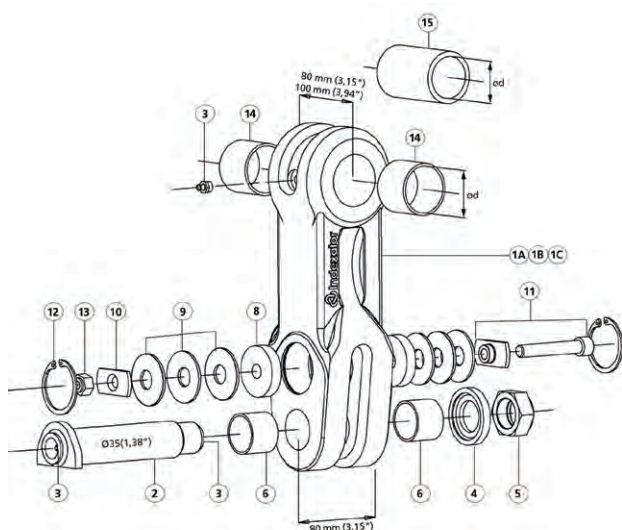
**Abstand 100 mm**

Indexator	A	B	C	D	BEST-NR.	EURSt.
Beschreibung	mm	mm	mm	mm		
ungebremst	100	45	100	45	XXIN5016144	500,14
einfach gebremst	100	45	100	45	XXM5016703	920,02
doppel gebremst	100	45	100	45	XXM5016700	1.249,52

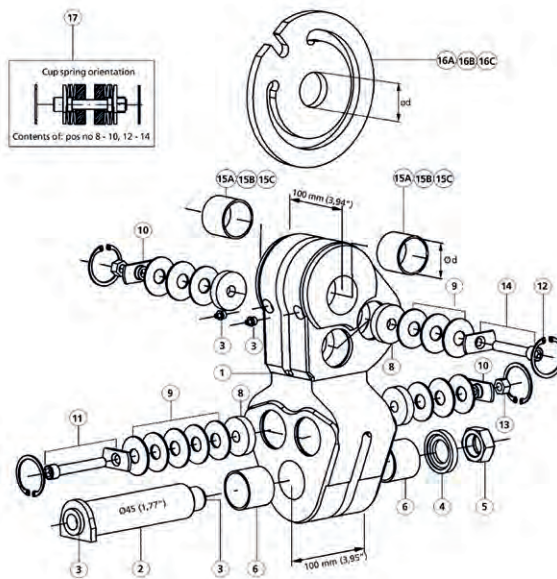
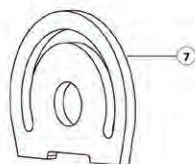
Ungebremst

Einfach gebremst

Doppelt gebremst



Einfach gebremst



Doppelt gebremst



## Rotatoren und Pendel Bauform 6 MPB für Greifer

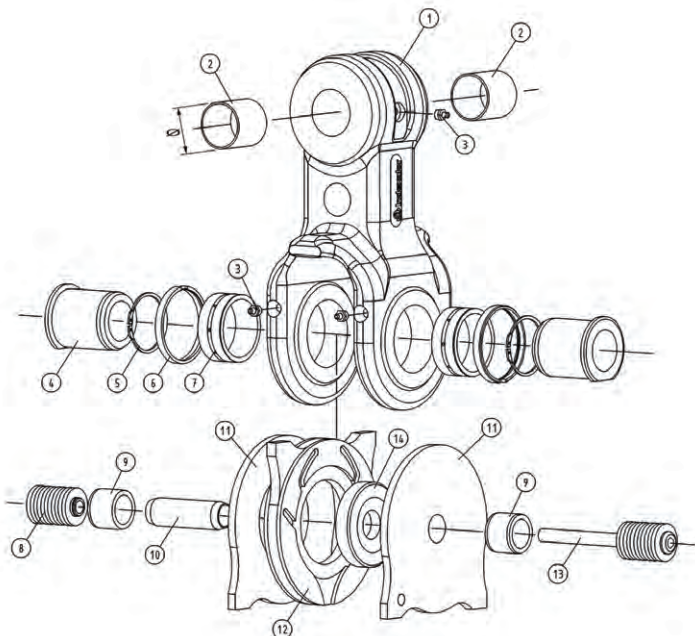
Mit leistungsfähiger Bremse

Rotator mit Flansch 173 mm

Hersteller	Traglast kg	Dreh- moment kg	Gewicht kg	BEST-NR.	EUR/St.
Indexator	5000	2200 Nm	57	XXING121	1.961,58
Indexator	5000	2200 Nm	59	XXING121-2A	1.987,58
Indexator	5000	3300 Nm	57	XXING141A	2.290,77

Pendel MPB

Hersteller	Beschreibung	Kranspitze mm	BEST-NR.	EUR/St.
Indexator	Bremse unten	80	XXINMPB1-80	1.877,66
Indexator	Bremse unten	100	XXINMPB1-100	1.890,01



Unsere Bestell-Hotline: 0711. 300 33-300

## Dichtungssätze für Rotatoren

Hersteller	passend für Aggregat	BEST-NR.	EUR/St.
Indexator	G121, G141, H122, H132, H162, H172	XXIN5016545	121,04
Indexator	GV 3	XXIN5002349	48,40
Indexator	GV 4	XXIN5002522	78,28
Indexator	GV 6	XXIN5006049	66,82
Indexator	GV/AV 10, GV/AV 10-S	XXIN5010047	51,53
Indexator	GV/AV 11, GV/AV 11-S, GV/AV 12, GV/AV 12-S, GV/AV SA, GV/AV 14-S, GV/AV 17-S	XXIN5212045	82,61
Indexator	GV104, GV104-S	XXIN5010058	84,52
Indexator	GV124, GV124-S	XXIN5112129	90,11



XXIN5016545

**ALLE PREISE IN EURO UND  
INKLUSIVE 19% MWST.**

ALLE PREISE IN EURO INKL. 19% MWST.



# Rotatoren und Pendel für Harvester

## Harvester Rotator H132 und H172

### Mit integrierter leistungsfähiger Bremse, Flansch 173 mm

Durch die große Bremsfläche ist die Bremsleistung der MPB von Indexator hervorragend. Die Version MPB2-1 hat oben eine einfache Bremse, sie lässt sich problemlos an **Kranspitzen mit 100 mm Abstand und 45 mm Bolzen** nachrüsten. Die Version MPB2-2 hat die maximale Bremsleistung in beide Richtungen. Wir haben die entsprechende Kranspitze zum Anschrauben im Angebot.

Hersteller	Traglast kg	Drehmoment Nm	Gewicht kg	BEST-NR.	EUR/St.
Indexator	5000	2200 Nm	58	XXINH132	2.495,68
Indexator	5000	3300 Nm	63	XXINH172	2.665,94



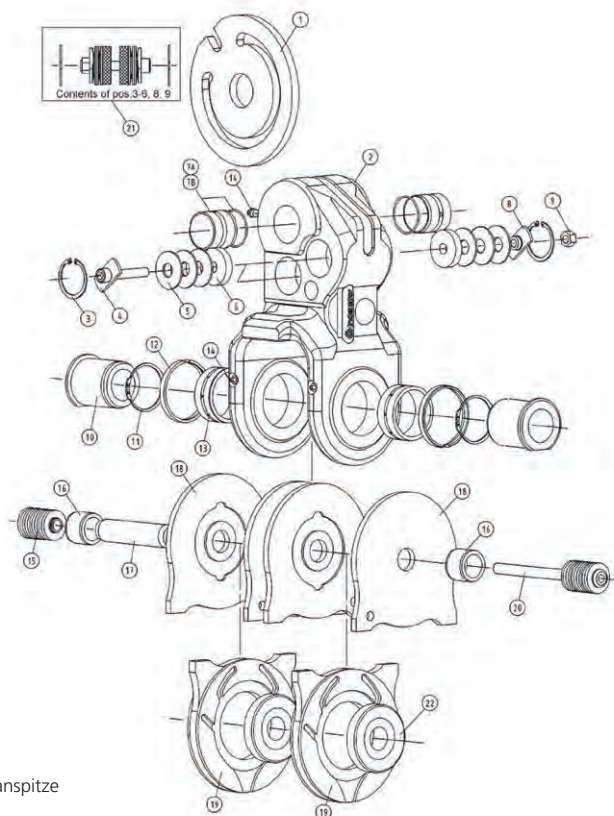
## MPB Pendelbremsen für Harvester-Rotatoren H132 und H172

### Mit leistungsfähiger Bremse

Hersteller	Beschreibung	BEST-NR.	EUR/St.
Indexator	Doppelte Bremse unten und oben	XXINMPB2-2	3.396,53
Indexator	Kranspitze schraub- oder schweißbar für MPB2-2	XXINMPB2-888	253,94
Indexator	Doppelte Bremse unten, einfache Ausführung oben	XXINMPB2-1	2.423,67



MPB2-1 Doppelte Pendelbremse, leicht zu montieren an 100 mm Kranspitze



## Intelweigh Kranwaage für den Anbau an Forwarder, LKW und Bagger

**Intelweigh ist die erste funkgesteuerte Waage zur geeichten Wiegung in der Bewegung.**

### Der Anbau

Die am meisten verbreitete Lösung ist, die Waage als Pendel einzusetzen. Es gibt sie in Ausführungen für die verbreiteten Kranspitzen und Rotatoren. Die maximale Last beträgt 5t bzw. 7t.

Bei der Rohrversion (bis 8t Wiegebereich) wird die Waage zwischen Greifer und Rotator geschraubt. Es können Schläuche hindurch geführt werden, diese Version ist geeignet für Indexator MPB, Epslink und Cranab Active Link.

Darüber hinaus gibt es Flanschversionen mit 10t und 15t Wiegebereich.

### Die Anwendung

Die Intelweigh Waage kann die Last im Greifer im normalen Bewegungsablauf messen. Verfügt die Maschine über einen Windows PC, können die Daten dorthin übertragen werden und der Fahrer kann die Messung unterschiedlichen Positionen zuordnen z.B. Motorwagen und Anhänger oder Polter 1-10. Die Ergebnisse können gespeichert und gedruckt werden. Gibt es keinen entsprechenden Computer im Fahrzeug, kommt der Handheld Computer von Intelweigh zum Einsatz. Alternativ können Sie auch ein Android Handy oder Tablet verwenden, wenn dieses mindestens die Version 4.4 besitzt.

### Vermessung von Brennholz als Verkaufsmaß

Die Waagen sind nach europäischem Eichrecht zugelassen und auch in Deutschland sind sie zulässig z.B. für die Vermessung von Brennholz nach Gewicht. Das Arbeitsverfahren wurde in Zusammenarbeit mit dem forstlichen Bildungszentrum Hachenburg entwickelt und bei der FVA in Freiburg weiter untersucht. Baden Württemberg hat jetzt eine Beschaffung von Waagen durchgeführt, um die Vermessung von Brennholz zu erleichtern.

### Vermeidung von Überladung

Die Intensität der Verkehrskontrollen ist so hoch, dass man sich Überladung nicht mehr leisten kann. Eine zuverlässige Waage, die unempfindlich ist, ein exaktes Maß gibt und den Arbeitsablauf nicht behindert, wird gebraucht. Intelweigh ist die bessere Lösung mit mehr Möglichkeiten.



XXXIMXW50BS  
Pendelversion



XXXIMXW50PS2H  
Rohrversion



Combox zur Datenübertragung an den Fahrzeugcomputer bzw. Androidendgerät für 12 und 24 Volt Bordnetz geeignet

XXIMCBG5-V2



Intelweigh  
Tough Phone



### Vorteile:

- Installation ohne Schläuche und Kabel an der Kranspitze
- Einfacher Anbau, leichte Bedienung
- Waage ist nicht temperaturabhängig, kalibriert sich beim Start
- Eichfähig
- Last muss während des Wiegevorgangs nicht ruhen, es kann daher während des Hebevorgangs gewogen werden.

### Preisbeispiel

- Waage Pendelversion XW50BS 4.799,00 €
- Combox G5 V2 für Android 2.399,00 €
- Fusspedal für Betätigung Wiegevorgang 89,00 €
- Als Anzeigergerät können Sie ein Androidgerät ab Version 4.4 benutzen

**7.287,00 €**  
(inkl. MwSt.)