

HARVESTER AGGREGÁT ZUBEHÖR



Vorschubwalzen

MenSe Stahlwalze mit Gummidämpfung

- langlebig
- Aggregatschonung durch Vibrationsdämpfung
- gute Zugkraftübertragung
- schnellere Maßermittlung



Preisbeispiel:

Aggregat	Walzentyp	Spikes	BEST-NR.	EUR/St.
John Deere H754	Standard	16x14mm	XXWTIH754-ME-L	1.160,25
John Deere H754	Standard	16x14mm	XXWTIH754-ME-R	1.160,25

MenSe Vollstahlwalzen

- langlebig
- leicht



Preisbeispiel:

Aggregat	Walzentyp	Spikes	BEST-NR.	EUR/St.
John Deere H754	Breit XL	16x14mm	XXWJD754XL-ST-L	1.007,25
John Deere H754	Breit XL	16x14mm	XXWJD754XL-ST-R	1.007,25



Weitere MenSe Walzen auf Bestellung!

Wir bieten Ihnen gerne sämtliche MenSe Walzen an, wenn Sie folgende Daten für uns bereit halten:

- Marke des Harvester-Aggregats
- Typ des Harvester- Aggregats
- Hersteller des Walzenmotors (Danfoss, Poclain)
- Außendurchmesser ohne Spikes
- Durchmesser der Spikes und deren Höhe

Spikes zum Aufschießen

Ø	Höhe	BEST-NR.	EUR/St.	ab 100 St.
16 mm	14 mm	XXWSP1614	1,10	0,99
16 mm	19 mm	XXWSP1619	1,20	1,08
20 mm	20 mm	XXWSP2020	1,30	1,17
20 mm	24 mm	XXWSP2024	1,35	1,22
22 mm	24 mm	XXWSP2224	1,40	1,26

Wir führen sämtliche

MenSe Walzen!





Walzenmotoren

passend für Aggregat	Hersteller- nummer	Position	BEST-NR.	EURSt.
John Deere 745	OMTW500	außen	XXH1510369	1.696,98
John Deere 758HD	OMVW800HD	außen	XXH1513159	2.676,03
John Deere 743C, 746B, 746C	OMVU500HD	außen	XXH1513167	1.538,74
John Deere 758	OMVW630HD	außen	XXH1513158	2.501,66
John Deere H754	TMTW500	außen	XXH1513256	1.967,04
John Deere 745	OMTW315	innen	XXH1510367	1.587,81
John Deere H754	TMTW315	innen	XXH1513230	1.700,98
John Deere 758	OMTW400HD	innen	XXH1513510	1.639,37
Ponsse H73, H73E	OMT400HD	innen	XXH1510372	1.382,34
Ponsse 960, H53, H53E, H73, H73E	OMV630HD	außen	XXH1513178	2.008,88
Silvatec 445, 960	OMVW630HD	außen	XXH1513158	2.501,66
Silvatec 758HD, 555	OMVW800HD	außen	XXH1513159	2.676,03
Valmet 445, 960	OMVW630HD	außen	XXH1513158	2.501,66
Valmet 960, H53, H53 E, H73, H73 E	OMV630HD	außen	XXH1513178	2.008,88

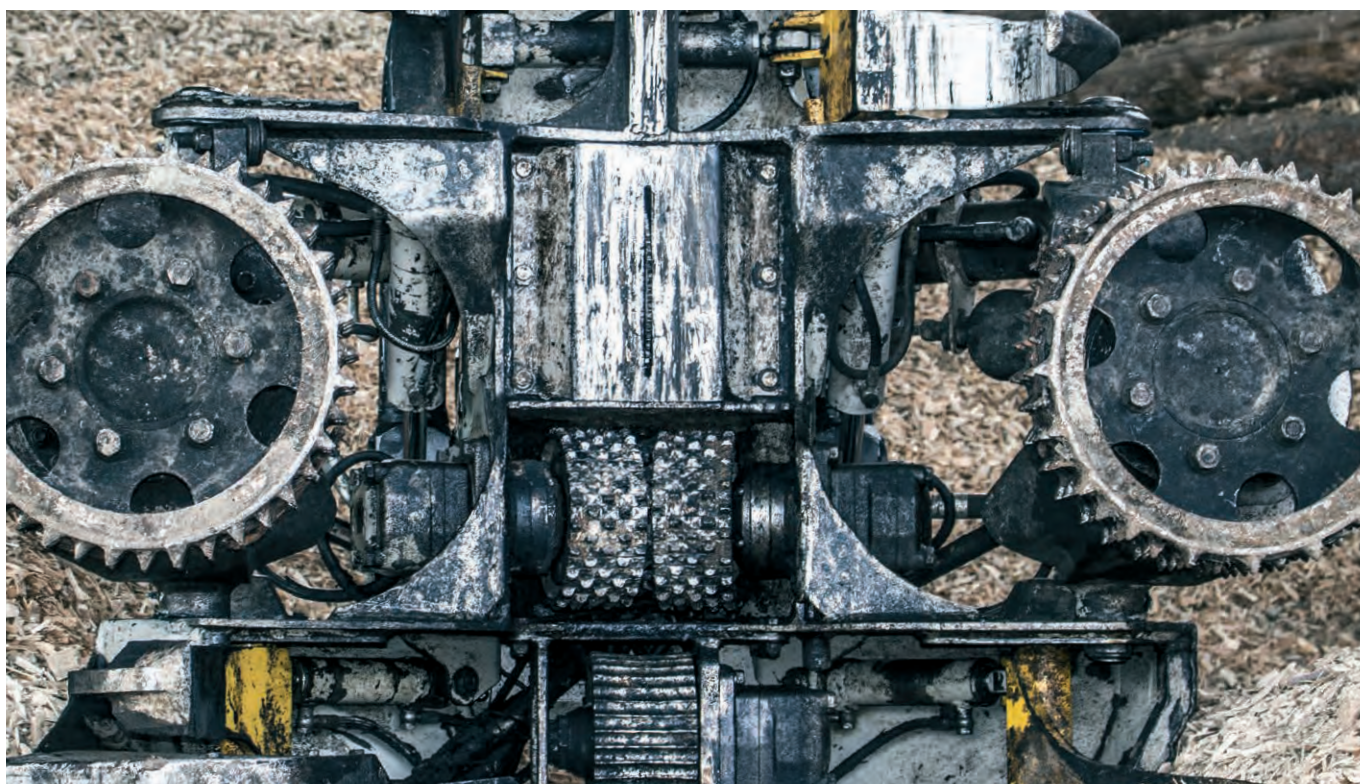


Danfoss OMVW



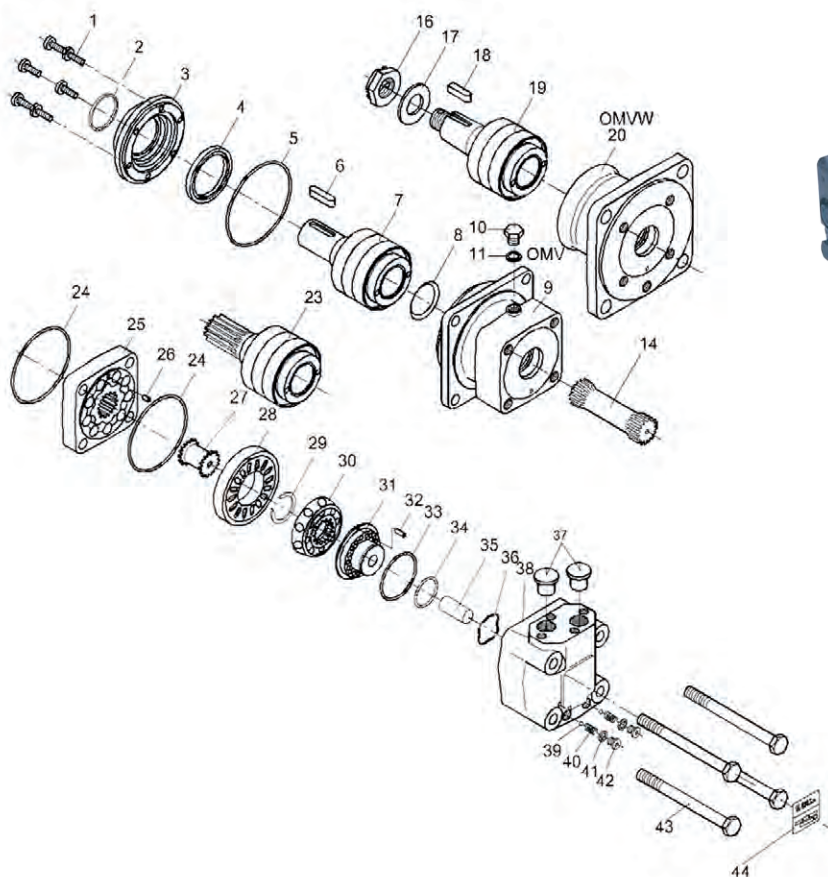
Danfoss OMV

→ Weitere Modelle sowie Lieferzeiten auf Anfrage.





Ersatzteile für Danfoss Walzenmotoren



Danfoss TMT



Danfoss OMVU

Ponsee H73, 73E äußere Motoren OMV630HD

Beschreibung	Position	BEST-NR.	EUR/St.
Dichtsatz OMV HD Motoren		XXH1510162	136,79
Zahnradatz	25	XXH1511103	1.167,21
Wellendichtring	4	XXH6333203	52,15
Staubring	2	XXH6333205	24,18

Ponsee H73, 73E innere Motoren OMT400HD

Beschreibung	Position	BEST-NR.	EUR/St.
Dichtsatz OMT400HD Motoren		XXH1510161	95,87
Wellendichtring	4	XXH6333201	23,94
Staubring	2	XXH6333202	21,04

Silvatec 560, Tj 758, OMVW800HD

Beschreibung	BEST-NR.	EUR/St.
Dichtsatz OMV HD Motoren	XXH1510162	136,79

→ **Hinweis:**
Wir führen eine große Auswahl an Ersatzteilen, dazu benötigen wir lediglich die genaue Artikelbezeichnung des Motors, welche auf dem Typenschild des Motors zu finden ist. Gerne beraten wir Sie telefonisch.

**Sie wollen mehr erfahren?
Rufen Sie uns an 0711.30033-300**

Sägemotoren

Parker Sägemotoren sind durch die ausgezeichnete Qualität und Zuverlässigkeit sehr weit verbreitet und werden daher in sehr vielen Harvester-aggregaten eingesetzt.

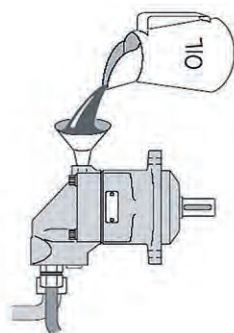
Bei KOX Harvester finden Sie eine Auswahl aller gängigen Sägemotoren. Wir haben einigen Beispiele für Sie in der nachfolgenden Tabelle aufgelistet. Sollten Sie den für Sie passenden Motor nicht finden können, rufen Sie uns einfach an – wir helfen gerne weiter.

Um Ihnen schnell helfen zu können, benötigen wir von Ihnen Angaben zum Motor. Am einfachsten ist es uns die Daten des Typenschildes, welches sich auf dem Sägemotor befindet, anzugeben. Sollte dieses nicht mehr lesbar oder vorhanden sein, nennen Sie uns bitte den Typ Ihres Harvester-aggregates und beschreiben Sie die Merkmale des Motors. Wie z.B. verschiedene Flanschtypen, Wellenformen etc. finden Sie auf der nachfolgenden Seite.

passend für Aggregat	Beschreibung	Größe in ccm	Best-Nr.	EUR/St.
CAT H55, HH65, HH75	4-Loch Flansch	19 ccm	XXH11019H	1.768,93
CAT H55, HH65, HH75	2-Loch Flansch	19 ccm	XXH11019M	1.124,70
John Deere 732 C, H732	4-Loch Flansch	10 ccm	XXH11010H	1.310,90
John Deere 732, 732B, 743, 746, 746 B, 942	2-Loch Flansch	10 ccm	XXH11010M	988,07
John Deere 732 C, H732, 743 C, 746 C	Antikavitationsventil 2-Loch Flansch	10 ccm	XXH11010X	1.312,13
John Deere 745, 758, 762, 762 B, 762 C, 746 C, 53, H53, H53 E, H60, H60 E, H73, H73 E	2-Loch Flansch	19 ccm	XXH11019M	1.124,70
John Deere 762 C, H270, H752, 758HD, H480	4-Loch Flansch	19 ccm	XXH11019SC	1.702,43
John Deere 745, 758, 762, 762 B, 762 C, H754, 445	4-Loch Flansch	19 ccm	XXH11019SR	1.704,65
John Deere H270, H752, 758HD	mit Sensor bei Flash Cut	19 ccm	XXH11019SX	2.006,00
Keto 51-500	Keto Flansch, 10 Schrauben 20 mm Welle	10 ccm	XXH11010K	3.150,17
Keto 51-500	Keto Flansch, 25 mm Welle	19 ccm	XXH11019K	3.313,15
Lako 53	4-Loch Flansch	19 ccm	XXH11019H	1.768,93
Lako 53	2-Loch Flansch	19 ccm	XXH11019M	1.124,70
Ponsse H53, H53E, H60, H60E, H73, H73E	2-Loch Flansch	19 ccm	XXH11019M	1.124,70
Ponsse H53, H53E, H60, H60E, H73, H73E	bei F12030 Motor Ritzel mit 16-17 Zähnen	30 ccm	XXH12030P	1.411,82
Rottne EGS590, 700	4-Loch Flansch	19 ccm	XXH11019SL	1.702,77
Silvatec 445	4-Loch Flansch	19 ccm	XXH11019SR	1.704,65
Silvatec 555	2-Loch Flansch mit Antikavitations- ventil - 25 mm Welle	19 ccm	XXH11019V	1.506,30
Valmet 942	2-Loch Flansch	10 ccm	XXH11010M	988,08
Valmet 960, 965	2-Loch Flansch mit Antikavitations- ventil - 25 mm Welle	19 ccm	XXH11019V	1.506,30
Valmet 350, 360.1, 370.1	2-Loch SAE - Vielzahnwelle	19 cmm	XXH11019VS	1.818,88

→ Bitte bei Bestellung Parker-Nr. angeben. Z.B. F11-010-MBCHK-000 oder 3706030.

**ALLE PREISE IN EURO UND
INKLUSIVE 19% MWST.**



Achtung:
Neue Sägemotoren unbedingt vor Inbetriebnahme mit Öl befüllen!

Auswahlhilfe für den richtigen Motor



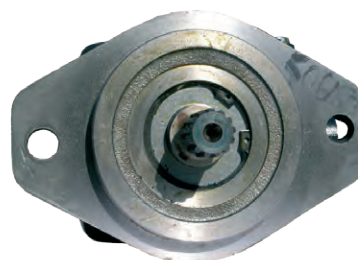
Sägemotor mit Cetop 2-Loch Flansch



Keto-Motor



Sägemotorflansch 4-Loch



Sägemotor für Valmet mit SAE Flansch und Vielzahnwelle



H11019SX
Sägemotorflansch 4-Loch



H11019SR
Schmiernippel links

→ Weitere Modelle auf Anfrage



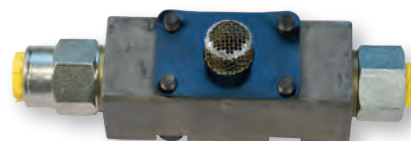
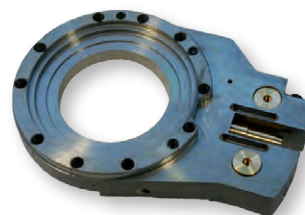
ALLE PREISE IN EURO UND

INKLUSIVE 19% MWST.

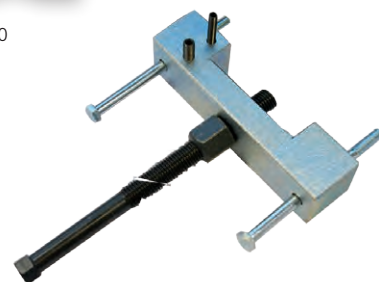
Ersatzteile Super Cut



XXHU0690070



XXHU0703030



XXHU0690167
Abzieher Sägemotor

Beschreibung	BEST-NR.	EUR/St.
Spannvorrichtung, Schienenlagerung, komplett (SC100) - links	XXHU0690070	862,07
Schlitten für Standard-Schienen Jet-Fit (15 mm)	XXHU0690291	356,06
Führungsschrauben für Schlitten	XXHU0690006	9,32
Führungsschrauben für Schiene	XXHU0690311	16,26
Schlitten für Standard-Schienen (10 mm)	XXHU0690002	288,66
Kettenfangbolzen F11019	XXHU0690193	32,96
Distanzscheibe Ritzel innen (25 mm Welle) F11019	XXHU0690038	103,95
Kettenfangbolzen F11010	XXHU0690196	32,96
Distanzscheibe Ritzel innen (20 mm Welle) F11010	XXHU0690102	30,43
Zylinderstift 6,0 mm	XXHU0163007	0,31
Dichtsatz Sägeeinheit Hultdins SC100	XXHU0121013	170,85
Kettenölpumpe	XXHU0703030	402,25
Abzieher für Supercut	XXHU0690167	152,91

→ Eine ausführliche Anwendungsliste für Schienen und Ketten können Sie jederzeit anfordern.



Ersatzteile für VOAC Motoren F11, F12



Reparaturset F11019

Beschreibung	Motor	BEST-NR.	EURSt.
Dichtsatz komplett	F11010	XXH11010D	39,06
Wellendichtung Viton	F11010	XXK003148	22,02
Reparaturset	F11010	XXH11010RE	607,31
Kolbenringe	F11010	XXH11010-2	3,70
Kolben	F11010	XXH11010-1	42,72
Dichtsatz komplett	F11019	XXH11019D	54,49
Wellendichtung Viton	F11019	XXH11019WD	31,27
Reparaturset	F11019	XXH11019RE	807,12
Kolbenringe	F11019	XXH11019-2	4,00
Passfeder	F11019	XXH11019KE	11,12
Wellendichtung Viton	F12030	XXH12030WD	35,15

Steuerhebel für Forstmaschinen



Beschreibung	Typ	BEST-NR.	EURSt.
TJ 870, 1270	ICM435-0192	XXESH-1	1.833,21
TJ 810B, 1110	F054619, F063091, F033142	XXESH-3	1.208,04
TJ 870B, 1270B	F054742, F063093	XXESH-5	1.210,62
	VOAC-LEVER IQAN-LM-3D	XXESH-15	1.595,68
	ICM-435-0070B	XXESH-2	1.812,48



Vorsteuerventile von Parker-VOAC und Danfoss



XXH1574228



XXHPVC2524



XXHPVE1024

Beschreibung	Typ	BEST-NR.	EURSt.
Danfoss Magnetventil proportional	PVEH 12/24V 157B4033	XXH1574033	847,15
Danfoss Magnetventil ON/OFF	PVEO 24V 157B4228	XXH1574228	242,09
Vorsteuerventil (Mini Brunett)	PVE-102-12V-1	XXHPVE1022	480,54
Vorsteuerventil (TJ, CAT, Valmet)	PVE-102-24V	XXHPVE1024	416,70
Vorsteuerventil (Mini Brunett)	PVC-25-12	XXHPVC252	361,55
Vorsteuerventil (Ponsse)	PVC-25-24	XXHPVC2524	287,95
Magnetspule D1VW 24V	AK-D1VWCJW75	XXHD1VWS	73,16
Magnetspule D1VW 24V	AK-D1VWCJW91	XXHD1VWS-91	71,91
Sortimentskasten O-Ringe + Stützringe	für Vorsteuerventile	XXSK35	159,80

➔ Bitte bei der Bestellung original VOAC oder Danfoss-Nr angeben.
Z.B. 3707893.



Induktive Geber

passend für Aggregat	Beschreibung	BEST-NR.	EURSt.
Binderberger Sägeautomat Silvatec 445, 555	M8 3-polige mit Stecker	XXES-18	102,34
Cat H55, HH65, HH75	M18x59 mm mit Kabel	XXES-5	51,30
Skogsjan H55, HH65, HH75	M12x50 mit Kabel	XXES-6	52,25
John Deere 732 C, 742, 743 C, 746, H752, H754, H762, H270	M8x30 Stecker 3-polig ersetzt F056043	XXES-10	70,85
John Deere H754	F062306, F067333	XXES-33	53,95
John Deere 745	M12x ersetzt F047866	XXES-12	70,84
John Deere 743 C, 746 C SP 551	M8x60 3-polig ersetzt F018090	XXES-13	86,81
John Deere 743 C, 746 C	M18x59 mit Kabel ersetzt F033304	XXES-14	53,81
John Deere 732, 732B, 746	20 mm ersetzt F005358	XXES-16	88,54
John Deere 762 C	M18x mit Kabel ersetzt F049007	XXES-9	57,24
John Deere 770, 970, 1070, 1170, 1270B, 1270C, 1270D, 1470C, 1470D, 1470E	M12 ersetzt F040637, Sensor Mittelgelenk, Kran-Endlagen	XXES-15	53,95
John Deere H270	Drehzahlsensor Sägemotor ersetzt F626133, Option bei Hultdins Super Cut 100	XXES-20	494,61
Keto 51-500	M8x40 mit Kabel	XXES-1	48,46
Keto 51-500	erfasst die Schienenposition 30 mm, 50ppr, 6 mm Welle, Kabel seitlich	XXLL40	348,65
Lako 53, 63, 83	M12x72, mit 2m Kabel	XXES-2	56,30
Logmax 750, 3000-9000	M12, mit 2m Kabel 3-polig ohne Stecker	XXES-4	105,78
Logset 6-55, 6-65	M8x37 mit Kabel	XXES-11	59,76
Ponsse H53, H60, H60 E, H73, H73 E	M8 mit Kabel	XXES-7	44,82
Sifor 500	M18x65, IWRM18U	XXES-23	198,09
Sifor 500	M18x65, IWRM18I, analog	XXES-37	265,93



XXES-12

XXES-13



Induktiver Geber

ALLE PREISE IN EURO INKL. 19% MWST.

Durchmessergeber

passend für Aggregat	Beschreibung	Gehäuse	Pulszahl	Welle	BEST-NR.	EURSt.
Cat H55, HH65, HH75	4-polig Klemmleiste	58 mm	500 ppr	6 mm	XXLL5	309,76
Keto 51-500						
SP 350, 550, 650						
Foresteri F25RH	mit Kabel	30 mm	200 ppr	6 mm	XXLL43	348,65
John Deere 732 C, 742, 743, 745, 746 B, 746 C, H752, H754, 758, 762 B, 762 C, H762, H290, H270	Potentiometer mit Kabel für Tj 3000 F021413, F067033	32 mm		6 mm	XXES-17	444,39
Rottne	Klemmleiste	58 mm	1000 ppr	6 mm	XXLL12	309,75
UTC Lako 450 650	Stecker 4-polig, seitlich	58 mm	450 ppr	1 mm	XXLL16	310,37
Lako 53, 63, 83		58 mm	450 ppr	6 mm	XXLL19	309,75
Sifor	radial Kabel 1,5m	30 mm	100 ppr	6 mm	XXLL30	310,62
Logset 6-55, 6-65	Gehäuse mit Ritzel,				XXLL31	1.276,63
Ponsse H53, H60, H60 E, H73, H73 E	EPEC X161644					
Valmet 350, 360.1, 370.1	mit Kabel	30 mm	1000 ppr	6 mm	XXLL32	311,40
Keto 51-500	Kabel hinten seitlich	30 mm	500 ppr	4 mm	XXLL33	309,75
Silvatec 445, 555						
Ponsse H53, H60, H60 E, H73, H73 E, SP 551, 451	Kabel hinten	30 mm	500 ppr	6 mm	XXLL37	348,65
Logmax 750, 3000-9000, 928, 3000, 5000	mit Kabel	30 mm	600 ppr	6 mm	XXLL38	348,65
Logmax 750, 3000-9000, 928, 3000, 5000	mit Klemmleiste, original	40 mm	600 ppr	6 mm	XXLL39-1	629,09
Keto 51-500	Stecker 4-polig rad	58 mm	500 ppr	6 mm	XXLL53	309,75
Valmet 942, 945, 960, 965	Duncan 5052120	50 mm		6 mm	XXLL56	762,96
Valmet 360.2	Stecker 8-polig, M12 5080807	30 mm	1000 ppr	6 mm	XXLL57	402,43
Ponsse H8	Stecker 6-polig	30 mm	1000 ppr	6 mm	XXLL58	310,08



XXES-17



XXLL31

Längengeber

passend für Aggregat	Beschreibung	Gehäuse	Pulszahl	Welle	BEST-NR.	EURSt.
Cat H55, HH65, HH75	mit Klemmleiste	58 mm	50 ppr	6 mm	XXLL6	309,75
Keto 51-500						
Foresteri F25RH	mit Kabel	30 mm	25 ppr	6 mm	XXLL44	348,65
John Deere 742, H752	Lager für Längenmessung				XXLL28	1.249,19
John Deere 732 C, 742, 743, 743 C, 745, 746 B, 746 C, 762 B, 762 C	Klemmleiste vgl. F045844	58 mm	125 ppr	6 mm	XXLL14	309,75
John Deere 758, H480	4-pol Stecker seitlich	58 mm	125 ppr	6 mm	XXLL21	314,92
John Deere H752, H754, H762, H270, H290, H742, H758, HTH, HTH460, HTH470, H412, H414	Stecker 4-polig hinten; vgl. F074541	30 mm	125 ppr	6 mm	XXLL26-2	309,75
John Deere 732, 732B	Klemmleiste	58 mm	150 ppr	6 mm	XXLL1	309,77
John Deere H742, H754, HTH240, HTH250, H762, Logset 6H	Kabel hinten 1,5m vgl. F062060	30 mm	100 ppr	6 mm	XXLL36	309,75
John Deere H754, 758	4-poliger Stecker hinten	30 mm	100 ppr	6 mm	XXLL54	309,75
Keto 51-500	M8x40 mit Kabel				XXES-1	48,46
Lako 53, 63, 83	Klemmleiste	58 mm	200 ppr	10 mm	XXLL15	309,75
Logmax 750, 3000-9000, 928, 3000, 5000		58 mm	80 ppr	6 mm	XXLL8	309,75
Logset 6-55, 6-65	mit Kabel	30 mm	100 ppr	6 mm	XXLL20	348,65
Logset 6-55, 6-65		58 mm	100 ppr	10 mm	XXLL17	309,77
Ponsse H53, H60, H60 E, H73, H73 E		58 mm	25 ppr	10 mm	XXLL13	310,08
Ponsse H53, H60, H60 E, H73, H73 E	induktiver Geber 4mm				XXES-8	75,57
Ponsse H53, H60, H60 E, H73, H73 E	Lenord Bauer, Geber rechteckig				XXES-19	289,26
Ponsse H8	4-poliger Stecker	58 mm		10 mm	XXLL59	309,75
Sifor		58 mm	13 ppr	10 mm	XXLL29	322,67
Sifor	Kabel seitlich	30 mm	20 ppr	6 mm	XXLL47	345,80
Sifor	radial Kabel 1,5m	58 mm	100 ppr	10 mm	XXLL45	309,61
Silvatec 445, 555	mit Kabel	30 mm	60 ppr	4 mm	XXLL35	309,75
Silvatec Sleiþner 560	mit Kabel	30 mm	60 ppr	6 mm	XXLL49	348,65
SP 451, 551, 350, 550, 650	4-polige Klemmleiste	58 mm	100 ppr	6 mm	XXLL2	309,75
UTC Lako 450 650	4-polige Klemmleiste	58 mm	25 ppr	6 mm	XXLL25	309,77
Valmet 350, 360.1, 370.1	Lager Längenmessung				XXLL34	311,04
Valmet 942, 945	radial Kabel 2m	58 mm	100 ppr	6 mm	XXLL9	310,08
Valmet 960, 965	axial 6-polig	58 mm	120 ppr	6 mm	XXLL11	310,08



XXLL14



XXLL21



XXLL26-2